

Instituto de Enseñanza Superior en Lenguas Vivas “Juan Ramón Fernández”

DEPARTAMENTO DE INGLÉS
Ciclo lectivo 2024





GOBIERNO DEL INSTITUTO

Rectora: Paula López Cano

Vicerrectoras: Nélide Sosa y Marisa Rennis

Secretaria Académica: Silvia Firmenich





DIRECTORA DE CARRERA

Profesorado de inglés

M. Graciela Abarca

maria.abarca@bue.edu.ar

Horario en la sede de Retiro

Lunes: 14:30 a 17:00 h

Miércoles: 10:30 a 13:30 h.





SEDE POMPEYA

Escuela N° 10, D.E. 19

Aníbal Arbeletche 1052 – CABA

Teléfono: 4922-6261

Coordinador: Jorge Cuña Antunes
coordinacionpompeyalv@gmail.com

Horario de coordinación: viernes de 18.00 a 22.00 h.

Bedel: Paula Duré
ieslvjrffpompeya@gmail.com

Horario de bedelía: lunes a viernes de 18.00 a 20.30 h.



PLAN DE ESTUDIOS 2015

Profesorado de Inglés

Niveles inicial, primario y medio.

Duración: 4 años

Materias de cursado anual y cuatrimestral

+ acreditación de una **segunda lengua extranjera**
(dos niveles)





Plan de Estudios 2015

Profesorado de Educación Superior en Inglés

Niveles inicial, primario, medio y superior.

Duración: 5 años

Materias de cursado anual y cuatrimestral
+ acreditación de una segunda lengua extranjera
(dos niveles)

Nota: *El 5to año se cursa solamente en la sede de Retiro.*





SISTEMA DE CURSADO Y PROMOCIÓN

Ingreso 2024

- ✓ Validez: **un año**
- ✓ Se debe aprobar **1 unidad curricular o 2 cuatrimestrales** para conservar regularidad en la carrera





PROFESORADO DE INGLÉS ESTRUCTURA DE LA CARRERA

TRES CAMPOS DE FORMACIÓN:

**Campo de
Formación
General (CFG)**

**Campo de
Formación
Específica
(CFE)**

**Campo de
Formación en
la Práctica
Profesional
(CFPP)**



PROFESORADO DE INGLÉS

INSTANCIAS CURRICULARES DE CURSADO

- Obligatorio
- Opcional

Unidades curriculares organizadas en módulos (eligen 1 de 3 o 2 de 5)

Todas las instancias curriculares pueden rendirse en condición de **alumno libre**,
excepto las pertenecientes al CFPP

SISTEMA DE CURSADO Y PROMOCIÓN



Asistencia
obligatoria
75%

Modalidades

- **sin examen final** (alumno regular)
- **con examen final** (alumno regular)
- **con examen final oral, sistema mixto** (alumno regular)
- **con examen final** (alumno libre)



SISTEMA DE CURSADO Y PROMOCIÓN



PROMOCIÓN CON EXAMEN FINAL Y
PROMOCIÓN CON SISTEMA MIXTO

*La aprobación de la cursada de las unidades curriculares tiene una validez de **3 (tres) años** que comenzarán a contarse desde el primer turno de examen posterior a la fecha de la aprobación de la cursada.*



PROFESORADO DE INGLÉS

Campo	Instancia Curricular	Régimen de Cursada
FORMACIÓN ESPECÍFICA	Lengua Inglesa I	Anual
	Gramática de la Lengua Inglesa I	Anual
	Fonética y Fonología con Práctica en Laboratorio I	Anual
	Introducción a los Estudios Interculturales	Cuatrimstral
	Introducción a los Estudios Literarios	Cuatrimstral
FORMACIÓN GENERAL	Psicología Educacional	Anual
	Lengua Castellana	Cuatrimstral
	Pedagogía	Cuatrimstral
	Filosofía	Cuatrimstral
	Didáctica General	Cuatrimstral
PRACTICAS PROFESIONALES	Aproximación a las Prácticas Docentes <i>* Se cursan juntas</i>	Cuatrimstral



ORGANIZACIÓN DEL CURSADO

DE ACUERDO CON LAS
CORRELATIVIDADES



En todos los casos, se requiere el **cursado aprobado** de una materia para la inscripción a su **correlativa**, y la aprobación de la materia para cumplimentar la instancia de aprobación de la subsiguiente.

No se puede **promocionar** una materia si **no aprobó** **el examen final** de la materia correlativa anterior

CORRELATIVIDADES - 2º AÑO



ALGUNOS EJEMPLOS

Lengua Inglesa II:	Lengua Inglesa I	Gramática de la Lengua Inglesa I	
Gramática de la Lengua Inglesa II:	Lengua Inglesa I	Gramática de la Lengua Inglesa I	
Fonética y Fonología con Práctica en Laboratorio II:	Lengua Inglesa I	Fonética y Fonología con Práctica en Laboratorio I	
Literatura de las Islas Británicas:	Lengua Inglesa I	Introducción a los Estudios Literarios	Introducción a los Estudios Interculturales
Historia Social y Cultural de las Islas Británicas:	Lengua Inglesa I	Introducción a los Estudios Interculturales	



SISTEMA DE CORRELATIVIDADES

**En la página web del Instituto:
*Terciario – Nuestras Carreras -
Departamento de Inglés
Correlatividades planes 4 y 5 años***

**<https://linktr.ee/TutoresPares.Jrf>
*Cuadro de recorrido sugerido PI
Planes 4 y 5 años***



PROFESORADO DE INGLÉS



Cada estudiante debe armar su propio recorrido académico.



En la sede de **Retiro**, los exámenes finales se rinden únicamente en **turno mañana**.

En la sede de **Pompeya**, los exámenes finales se rinden únicamente en el **turno vespertino**.





HORARIOS DE CURSADA EN POMPEYA

TURNO VESPERTINO

17:20 - 22:00





HORARIOS DE CURSADA EN RETIRO

Turno mañana: 7.50 a 12.30 / 13.10

Turno vespertino: 17.20/ 18.00 a 22.40

- *El ingresante puede inscribirse en distintos turnos para cursar materias de su elección.*
- *No está obligado a cursar todas las materias en el mismo turno.*
- *En el **turno tarde** se pueden cursar materias del **Campo de la Formación General***





¿CÓMO LEER LOS HORARIOS?

Días de cursado

PROFESORADO EN INGLÉS MEDIO, INICIAL Y PRIMARIO - SEDE POMPEYA - TURNO VESPERTINO 2022- 3º AÑO							
Cuatrimestre		Plan 2015					
	17.20	18.00	18.40	19.20	20.00	20.40	21.20 a 22.00
3º AÑO	PRE HORA	1º	2º	3º	4º	5º	6º
LUNES		(675) Literatura Infantil y Juvenil - BEACON			(758) Introduccion a las Ciencias del Lenguaje - ARIAS		
		(766) Estudios Contrastivos inglés español - VIDETTA					
MARTES	(847) Didáctica a ILCE y Sujetos de Nivel Medio (VIRTUAL)	(847) Didáctica del Inglés como Lengua Cultura Extranjera y Sujetos de Nivel Medio - a designar			(761) Música, Plástica y Juegos - PALAVECINO		
		(758) Introduccion a las Ciencias del Lenguaje - ARIAS		(779) Taller Narración Oral - PARANO			
MIÉRCOLES		(821) Lengua Inglesa III - MONTERRAT (anual)					
JUEVES	(760) Didáctica del Inglés como Lengua Cultura Extranjera y Sujetos de los Niveles Inicial y Primario - CRISTELLI						
	(869) Educación Inclusiva en el aprendizaje de las L.E.-		BECH				
		(777) Análisis del Discurso - MAITA					
VIERNES	(824) TRABAJO DE CAMPO PEDAGOGIA - ADDUCI - (plan 2015)		(823) Rol Docente - DI MATTEO (anual)			(823) Rol docente DI MATTEO (anual)	
			(757) Dicción - PALAVECINO (anual)			(761) Música, Plástica y Juegos - PALAVECINO	

LAS MATERIAS CUATRIMESTRALES SE REPITEN EN LOS DOS CUATRIMESTRES

1º año Pompeya | 2º año Pompeya | **3º año Pompeya** | 4º año Pompeya

Listo

Horarios de cursado

Todas las materias tienen un código. Este código es muy importante porque un mismo docente puede dictar varias materias. ¡OJO! Si se repite el código, quiere decir que es la misma materia.



HORARIOS DE CURSADA

	A	B	C	D	E	F	G	H
2	PROFESORADO EN INGLÉS MEDIO, INICIAL Y PRIMARIO - SEDE POMPEYA - TURNO VESPERTINO 2022- 3º AÑO							
3								
4	1º Cuatrimestre				Plan 2015			
5								
6		17.20	18.00	18.40	19.20	20.00	20.40	21.20 a 22.00
7	3º AÑO	PRE HORA	1º	2º	3º	4º	5º	6º
8	(675) Literatura Infantil y Juvenil - BEAON							
9	LUNES	(766) Estudios Contrastivos inglés español - VIDETTA			(758) Introducción a las Ciencias del Lenguaje - ARIAS			
10	(761) Música, Plástica y Juegos - PALAVECINO							
11	MARTES	(847) Didáctica a ILCE y Sujetos de Nivel Medio (VIRTUAL)	(847) Didáctica del Inglés como Lengua Cultura Extranjera y Sujetos del Nivel Medio - a designa					
12			(758) Introducción a las Ciencias del Lenguaje - ARIAS			(779) Taller Narración Oral - PARANO		
13	MIERCOLES	(821) Lengua Inglesa III - MONSERRAT (anual)						
14	(760) Didáctica del Inglés como Lengua Cultura Extranjera y Sujetos de los Niveles Inicial y Primario - CRISTELLI							

MUCHAS UNIDADES CURRICULARES SE DICTAN EN SIMULTÁNEO.

ES IMPORTANTE MIRAR CORRECTAMENTE EL DIA Y HORARIO DE CADA UNA PARA EVITAR SUPERPOSICIONES.

io Pompeya 4º a

INSCRIPCIÓN A MATERIAS

Inscripción online

<http://ieslvf-caba.inf.d.edu.ar/sitio/>



The image shows the website for IES en Lenguas Vivas "Juan Ramón Fernández". The header features the school's logo and name. The navigation menu includes links for EL LENGUAS, BIBLIOTECAS, COMPROMISO SOCIAL, PRIMARIA, SECUNDARIA, TERCARIO, and POSGRADO. A dropdown menu is open under TERCARIO, listing options like Ingreso 2022, Estudiantes, and Nuestra Carreras. The main content area features a banner for "Estudiantes del Nivel Superior" and social media icons.

IESLV "J.R.F."

IES en Lenguas Vivas "Juan Ramón Fernández"

EL LENGUAS ▾ BIBLIOTECAS COMPROMISO SOCIAL ▾ PRIMARIA ▾ SECUNDARIA ▾ TERCARIO ▾ POSGRADO

NOVEDADES CAMPUS EXTRACURRICULARES ▾ CURSOS DE IDIOMAS ▾ PUBLICACIONES Ingreso 2022

Estudiantes

Nuestras Carreras >

Calendario Académico

Centro de Estudiantes

Graduados

Programas vigentes >

Preguntas Frecuentes

Estudiantes del Nivel Superior

Acreditación Segunda Trabajo de Campo



INSCRIPCIÓN A UNIDADES CURRICULARES

Estudiantes del Nivel Superior

Acreditación Segunda Lengua Extranjera en AENS	Trabajo de Campo
Alumno ayudante	ESI
Bedelía de Alumnos	Recursero ESI
Guía del Estudiante	Tutoría Institucional
Inscripción a unidades Curriculares	Graduados
Tutores Institucionales > Becas	Mesas de exámenes
Reglamento de Tutores Pares	

HORARIOS DE CURSADA 1er CUATRIMESTRE 2023

Indica volver a revisar los listados finales antes de proceder a la inscripción.

- PROFESORADO DE ALEMÁN – [Descargar](#)
- PROFESORADO DE INGLÉS, Sede RETIRO – [Descargar](#)
- PROFESORADO DE INGLÉS, Sede POMPEYA – [Descargar](#)
- PROFESORADO DE FRANCÉS – [Descargar](#)
- PROFESORADO DE PORTUGUÉS* – [Descargar](#)
- TRADUCTORADO EN ALEMÁN – [Descargar](#)
- TRADUCTORADO EN INGLÉS – [Descargar](#)
- TRADUCTORADO EN FRANCÉS – [Descargar](#)
- TRADUCTORADO EN PORTUGUÉS – [Descargar](#)
- TRABAJO DE CAMPO – [Descargar](#)
- NUEVAS TECNOLOGÍAS – [Descargar](#)
- RESIDENCIA DE TRADUCTORADO DE INGLES – [Descargar](#)



INSCRIPCIONES A UNIDADES CURRICULARES

[Inscripción a unidades curriculares – click aquí](#)

Inscripción a unidades curriculares (anuales y cuatrimestrales) por inicial de apellido:

- A – L : 21/03/2024
- M – Z: 22/03/2024
- Todos: 25/03/2024

-

- Trabajo de Campo y Residencias: Inscripción **PRESENCIAL** en Bedelía de alumnos.
- Publicación de los resultados de la inscripción : **26 de marzo** (a partir de las 20 h)

Se sugiere revisar las fechas de la inscripción en el [CALENDARIO ACADÉMICO](#).

Se les recuerda que para acceder al sistema deberán utilizar el mismo usuario y contraseña que se les diera oportunamente. En el caso de haber olvidado dichos datos, podrán solicitarlos en Bedelía de Alumnos.

**RECIBIRÁN UN USUARIO Y CONTRASEÑA DE BEDELÍA POR EMAIL.
EL USUARIO Y CONTRASEÑA TAMBIÉN LO DEBERÁN USAR PARA
ANOTARSE A EXÁMENES FINALES.**



INSCRIPCIONES A UNIDADES CURRICULARES

Si no reciben los datos \Longrightarrow **Bedelía**

Horarios:

TM: 8.00 a 11.00 h. (Verónica Cosimano)

TT: 13.00 a 16.00 h. (Andrea Dorato)

TV: 18.00 a 21.00 h. (Bibiana Hudyn)

Pompeya: 4922-6261

TV: 18.00 a 20.30 h. (Paula Duré)

Únicos medios válidos de inscripción:

sistema online y bedelía

NO PRESENTARSE A CLASE SIN HABERSE MATRICULADO.



RESULTADOS DE INSCRIPCIÓN

**SE PUBLICARÁN ONLINE
A PARTIR DEL MIÉRCOLES **26 DE MARZO**
(a las 20.00 h.)**

**LOS RESULTADOS LOS DECIDE EL
SISTEMA EN FUNCIÓN DE LA
**PRIORIDAD SEGÚN
NOTA DE EXAMEN DE INGRESO.****



ATENCIÓN



Los ingresantes que adeuden materias del NIVEL MEDIO, deberán presentar CERTIFICADO DE TÍTULO EN TRÁMITE antes del 1º de julio, caso contrario perderán la regularidad en esta institución.





SOLICITUD DE EQUIVALENCIAS

*Aquellos/as estudiantes que hayan cursado
otras carreras deben consultar los
requisitos para solicitar equivalencias
en bedelía.*



AENS



Actividades de Extensión del Nivel Superior

- Alemán
- Árabe
- Francés
- Italiano
- Japonés
- Portugués
- Ruso

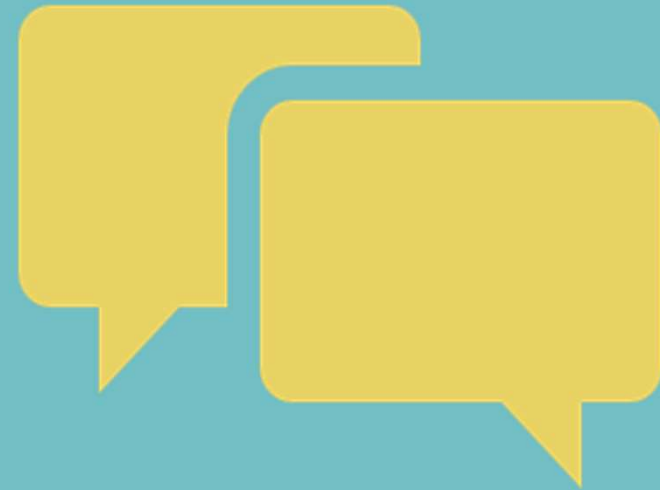


Correo electrónico:
aensele@gmail.com

SEGUNDA LENGUA EXTRANJERA

**En los horarios de las
otras carreras,
encontrarán SEGUNDA
LENGUA EXTRANJERA
1 y 2.**

**En la sede de Pompeya,
se dicta portugués como
SEGUNDA LENGUA
EXTRANJERA 1 y 2**





INICIO DE CLASES

Las clases para todas las carreras inician el miércoles 27 de marzo

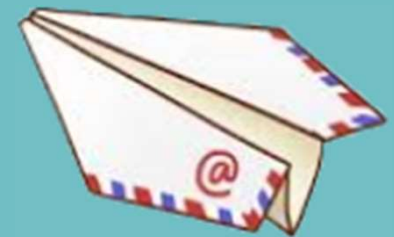




BAJAS



- Si se inscribieron en las *dos* carreras del Departamento de Inglés (Profesorado y Traductorado) pero han decidido no hacer una de las carreras o
- Si se inscribieron en **una materia** y luego deciden no cursarla...
- Deben darse de baja en bedelía mediante la presentación de una breve nota de “**renuncia a la vacante**”.





DERECHOS Y RESPONSABILIDADES

- Participar en las elecciones
- Contribuir con la **COOPERADORA**
- Mantener la **libreta del estudiante**: comprarla en la cooperadora y llevarla a bedelía para autorizarla.
- Conocer el **Calendario Académico** (en la página, Terciario – Estudiantes)
- Familiarizarse con la *Guía del Estudiante*
- Toda la **Normativa Institucional** se puede encontrar en <https://ieslvf-caba.inf.d.edu.ar/sitio/normativa/>



EQUIPOS



Coordinadores de Campo

Campo de Formación Específica (CFE)

Daniel Ferreyra Fernández

danielferreyracoordinacioncfe@gmail.com

Campo de Formación General (CFG)

Mirta Mayorga y Soledad Vázquez

cfg.lvjrf@gmail.com

Tutoras Institucionales

Silvia Firmenich y Verónica Rusler

tutoresinstitucionaleslv@gmail.com



TUTORÍAS ACADÉMICAS

SEDE RETIRO



LENGUA INGLESA I

Prof. María Belén De Bella

Martes y jueves de 10:30 a 11:50 hs. (presencial)

- Contacto: maria.debella@bue.edu.ar

Prof. Cynthia Quinteros

Lunes de 17:30 a 20:10 hs. (virtual)

Miércoles de 7:50 a 10:30 hs. (presencial)

- Contacto: tutoriaslenguajrf@gmail.com

GRAMÁTICA DE LA LENGUA INGLESA I

Prof. Juan José Arias

Lunes de 14.00 a 16.40 (virtual)

Viernes de 7.50 a 10.30 (presencial)

- Contacto: ju.arias@bue.edu.ar

FONÉTICA Y FONOLOGÍA I

Prof. Jorge Cuña

Lunes de 12.00 a 12.30 / 17.30 a 19.00 (virtual)

Miércoles de 8.30 a 12.00

Jueves de 8.30 a 12.00

- Contacto: labphonetics@gmail.com



TUTORÍAS

SEDE POMPEYA



LENGUA INGLESA I

Prof. Daniel Carballedo

Lunes de 17.20 a 18.40 hs. (presencial)

Miércoles de 18 a 20 hs. (presencial)

- Contacto: carbDaniel@gmail.com

GRAMÁTICA DE LA LENGUA INGLESA I

Prof. Juan José Arias

Martes de 18.40 a 21.20 (presencial)

Miércoles de 17:20 a 20:00 (virtual)

- Contacto: ju.arias@bue.edu.ar

FONÉTICA Y FONOLOGÍA I

Prof. Jorge Cuña

Lunes de 12.00 a 12.30 / 17.30 a 19.00 (virtual)

Jueves de 17.30 a 19.00

- Contacto: labphonetics@gmail.com



TUTORES/AS PARES



Maximiliano Antonacci

Victoria Barnes

Melisa Neme

tutorespares.jrf@gmail.com

<https://linktr.ee/TutoresPares.Jrf>

<https://www.instagram.com/tutorespares.jrf>

<https://www.facebook.com/tutorespares.jrf>

INSTITUTO DE ENSEÑANZA SUPERIOR EN LENGUAS VIVAS “JUAN RAMÓN FERNÁNDEZ”



<http://ieslvf-caba.infed.edu.ar/sitio/>



WELCOME!